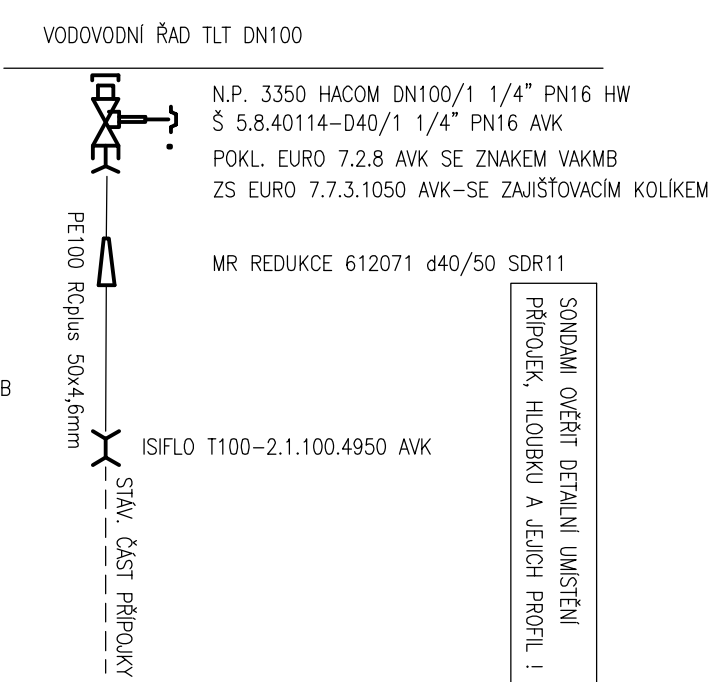
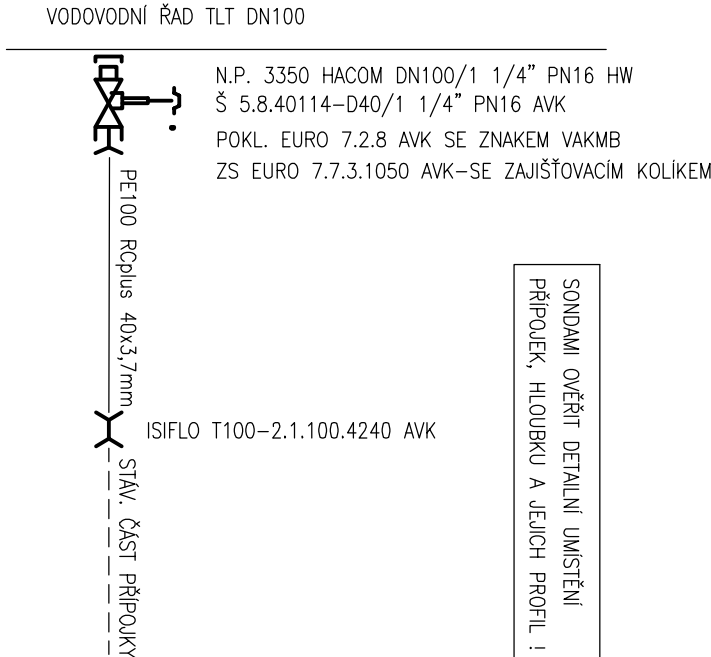
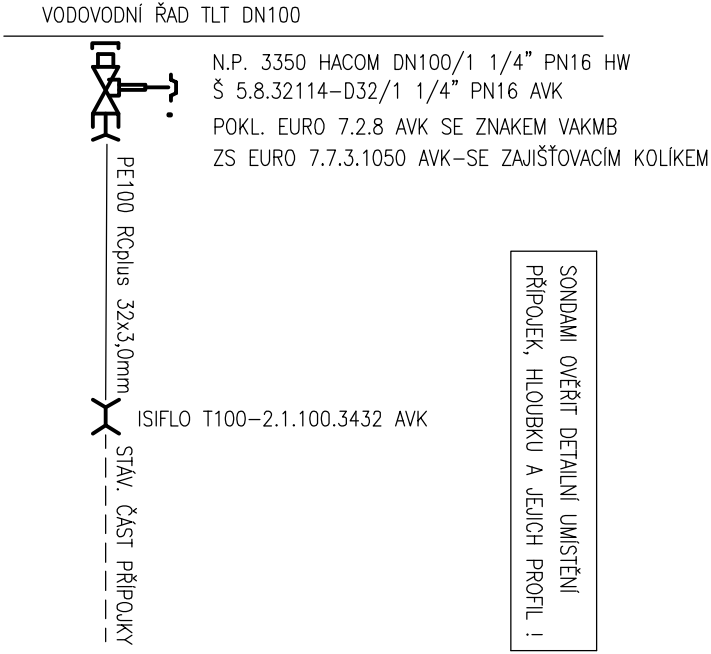


VZOROVÉ PŘEPOJENÍ VODOVODNÍCH PŘÍPOJEK:
VP 01 AŽ VP 05, VP 08, VP 10

VZOROVÉ PŘEPOJENÍ VODOVODNÍCH PŘÍPOJEK:
VP 06, VP 09

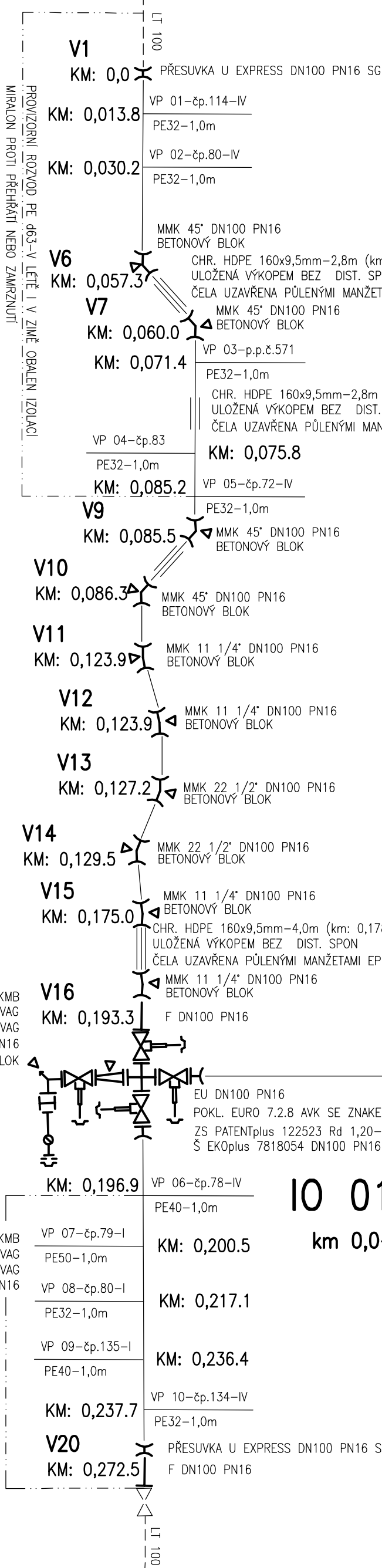
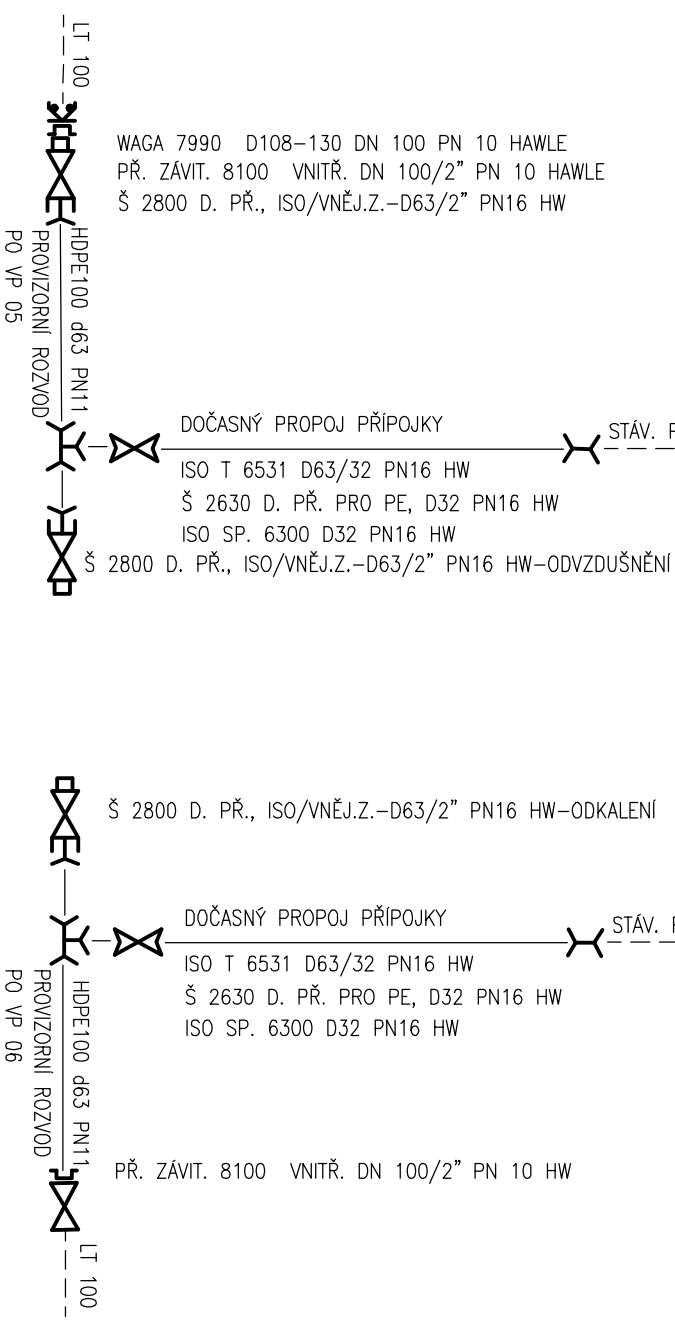
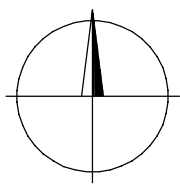
VZOROVÉ PŘEPOJENÍ VODOVODNÍCH PŘÍPOJEK:
VP 07



IO 01-ŘAD "A", 272,5m
km 0,0-0,272,5-TLT CLASS100 DN100-272,5m

POZNÁMKA:
TVAROVKY Z PE JSOU NAMÁČENY JAKO ELEKTROMAGNETICKÝ FIDELNÍ !
TVAROVKY A ARMATURY JSOU NAMÁČENY Z TAVNÉ LITINY V TĚŽKÉ PROTIKOROZNÍ OCHRANĚ !
PŘÍPOJEKOVÉ SPOJE BUDOU ZA OBNOVOU VÝKOPEM BEZ DIST. SPON
DEMONTÁŽNĚ TVAROVKY A ARMATURY BUDOU JINOU PŘEDVY OBEDNATEL !
STANOVÍ DEMONTÁŽNÍ SPOJENÍ BUDOU PŘEDVY OBEDNATEL ZPĚTNĚ POLŽITIA ! !

IO 01-ŘAD "A-1", 6,5m
km 0,0-0,006,5-TLT CLASS100 DN100-6,5m



Pořadové čís.	km	Material a napojení na řadu	Označení a přípoj stav	Material a přípoj stav	Napojení a přípoj stav	Vlastník a uživatel (příjemci / firma)	Typ přípoj	Přípoj zdraví přípoj	Délka přípoj
1	0,013,8	TLT DN100	VP 01	PE 32	114-IV	Lauer David	k propojení	L	1,5
2	0,030,2	TLT DN100	VP 02	PE 32	80-IV	Fotner Miroslav Ing.	k propojení	L	1,0
3	0,071,4	TLT DN100	VP 03	PE 32	220-IV	Nájemník Karel	k propojení	L	1,0
4	0,075,8	TLT DN100	VP 04	PE 32	83-I	Larkoš Ladislav	k propojení	P	1,0
5	0,085,2	TLT DN100	VP 05	PE 32	72-IV	Komárek Karel	k propojení	L	1,0
6	0,086,3	TLT DN100	VP 06	PE 40	78-IV	MYKAYLO Stanislav	k propojení	P	1,0
7	0,203,5	TLT DN100	VP 07	PE 32	83-I	GOLEKOVANÍ s.r.o.	k propojení	P	1,0
8	0,217,1	TLT DN100	VP 08	PE 32	83-I	BALEBO PROJEKT s.r.o.	k propojení	P	1,0
9	0,237,2	TLT DN100	VP 09	PE 32	134-IV	Společnost Asistinku	k propojení	L	1,0

POKL. EURO 7.2.8 AWK SE ZNAKEM VAKMB
ZS PATENTplus 122523 Rd 1,20-1,80M DN100 VAG
S EKOpus 7818054 DN100 PN16 VAG
TT DN100 PN16
BETONOVÝ BLOK

FFR DN100/80 PN16
POKL. TH., PODZ. H. 7,27 AWK
PODKL. DESKA HYDRANT. 7,2.17 AWK
H. PODZ. 12.1.2.801500 DN80 PN16 AWK
HYDRANT. DRENÁŽ 12.21 AWK
BETONOVÝ BLOK

PPL 5050 DN80 PN16 HW
POKL. EURO 7.2.8 AWK SE ZNAKEM VAKMB
ZS PATENTplus 122522 Rd 1,20-1,80M DN80 VAG
S EKOpus 7818044 DN80 PN16 VAG
POKL. EURO 7.2.8 AWK SE ZNAKEM VAKMB
ZS PATENTplus 122523 Rd 1,20-1,80M DN100 VAG
S EKOpus 7818054 DN100 PN16 VAG
EU DN100 PN16

POPIS MATERIÁLU	MJ	MNOŽSTVÍ
EU DN100 PN16	ks	2
F DN100 PN16	ks	1
FFR DN100/80 PN16	ks	1
H. PODZ. 12.1.2.801500 DN80 PN16 AWK	ks	1
HYDRANT. DRENÁŽ 12.21 AWK	ks	1
ISIFLO T100-2.1.100.3432 AWK	ks	1
ISIFLO T100-2.1.100.4240 AWK	ks	2
ISIFLO T100-2.1.100.4950 AWK	ks	1
MMK 45° DN100 PN16	ks	1
MMK 45° DN100 PN16	ks	2
MR REDUKCE 612071 640/50 SDR11	ks	1
N.P. 3350 HACOM DN100/1 1/4" PN16 HW	ks	10
PODKL. DESKA HYDRANTOVÁ 7.2.17 AWK	ks	1
POKL. TH., PODZ. HYDRANTOVÝ GLASIK 7.2.7 AWK	ks	1
POKL. EURO 7.2.8 AWK SE ZNAKEM VAKMB	ks	14
PPL 5050 DN80 PN16 HW	ks	1
PŘESUVKA U EXPRESS DN100 PN16 SGB	ks	2
S 5.8.32114-D32/1 1/4" PN16 AWK	ks	7
S 5.8.40114-D40/1 1/4" PN16 AWK	ks	3
S EKOpus 7818044 DN80 PN16 VAG	ks	1
S EKOpus 7818054 DN100 PN16 VAG	ks	3
TT DN100 PN16	ks	1
WAGA MULTI/JOINT 3107 Plus REDUK. D84-105/D104-132 DN80/100	ks	1
ZS EURO 7.3.1050 AWK-SE ZAJIŠŤOVACÍM KOLÍKEM	ks	10
ZS PATENTplus 122523 Rd 1,20-1,80M DN80 VAG	ks	1
ZS PATENTplus 122523 Rd 1,20-1,80M DN100 VAG	ks	3
ZS SPOJOVACÍ MATERIÁL-NERZ. (SROUBY A2, MATKY, PODLOŽKY A4)	ks	1
SIGNALIZAC. VODIC. CYK. 424mmx2	ks	0
TLT DN100 CLASS84 OSN EN 545	m	289,5
TLT DN100 CLASS84 OSN EN 545	m	279,0
HDPE 100 SDR17 D32-MODRY PROJEKTYČE 6,0m	m	12,0
HDPE 100 SDR11 D32-MODRY PROJEKTYČE 6,0m	m	10,5
HDPE 100 SDR 11 D63-PROVIZORNÍ ROZVOD	m	179,0

KLADEČSKÉ SCHEMA SLUŽÍ POUZE JAKO POKLAD PRO OCEŇENÍ
STAVEBNÍCH PRACÍ A PRO DODATELSKOU DOKUMENTACI ZHOTOVITELÉ.
KTEROU PŘEDLOŽÍ OBEDNATEL PŘED MONTAŽÍ K ODSOUHLASENÍ !

VAK ENGINEERING		Vojtěchova 272, 511 01 Turnov	
ING. PETR ČERNÝ		tel. 608 465 721	
PROJEKTOVÁ PRÁCE A VÝBĚR VODOVODNÍCH STAVB		petr.cerny@vse.cz	
Zodpovědný projektant	ING. PETR ČERNÝ	Datum	11/2019
Výkonatel	ING. PETR ČERNÝ	Zak. číslo	1976
Stavba	VODOVODY A KANALIZACE MLADÁ BOLESLAV	Stupeň dokumentace	SCHEMA
Objekt	CECHOVA 1151, 293 22 MLADÁ BOLESLAV	DPS	
Název práce	MB VODKOVÁ, OPRAVA VODOVODU	Práce č.	
IO 01-VODOVOD			
KLADČSKÉ SCHEMA		Práce číslo	
		D.1.01-4	